

# Hohner Club IIB (in C/F)

**Code:** #'Club-IIB-CF  
**System:** Club  
**Gleichton:** c''  
**Töne** 40 (Druck: 27, Zug: 30)  
**Reihen:** 3 (2+1)  
**Knöpfe:** 30 (23+7)  
**Bässe:** 8



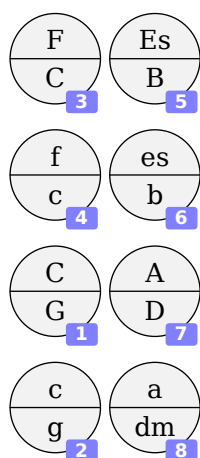
## Info

### Diskant:

Nummer  
(pro Reihe)

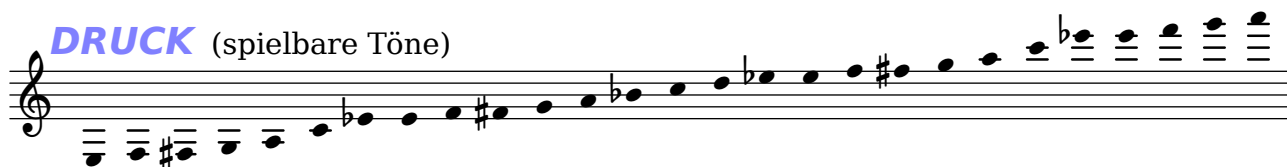
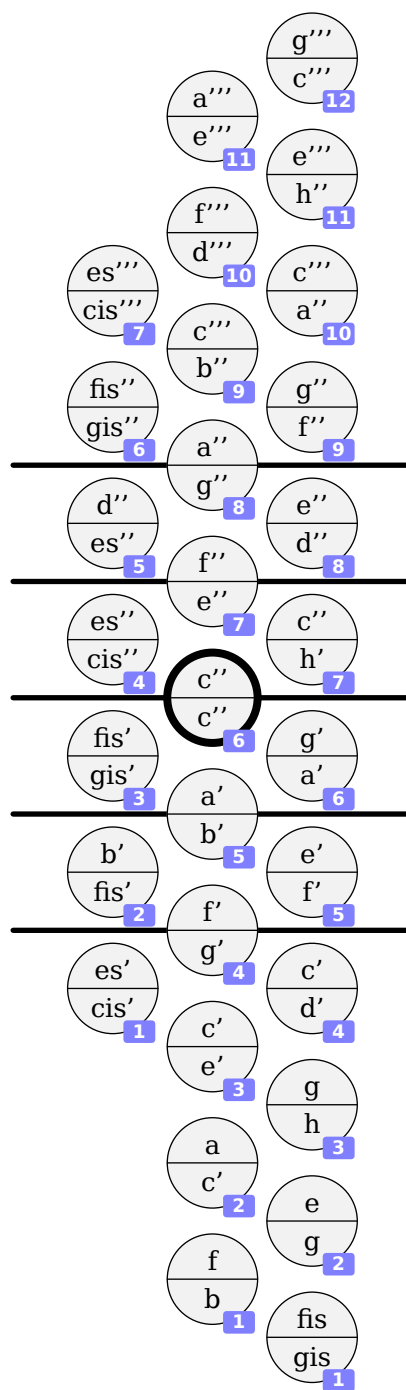
### Bässe:

Griffschrift-  
Kürzel



UNTEN

O BEN



# Hohner Club IIB (in F/B)

**Code:** #'Club-IIB-FB  
**System:** Club  
**Gleichton:** f'  
**Töne** 40 (Druck: 27, Zug: 30)  
**Reihen:** 3 (2+1)  
**Knöpfe:** 30 (23+7)  
**Bässe:** 8



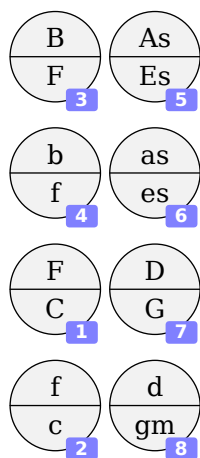
## Info

### Diskant:

Nummer  
(pro Reihe)

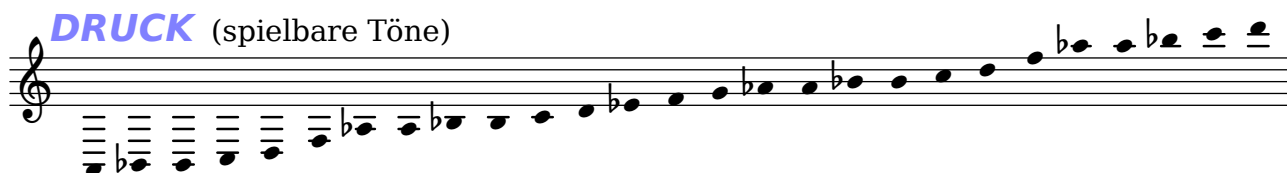
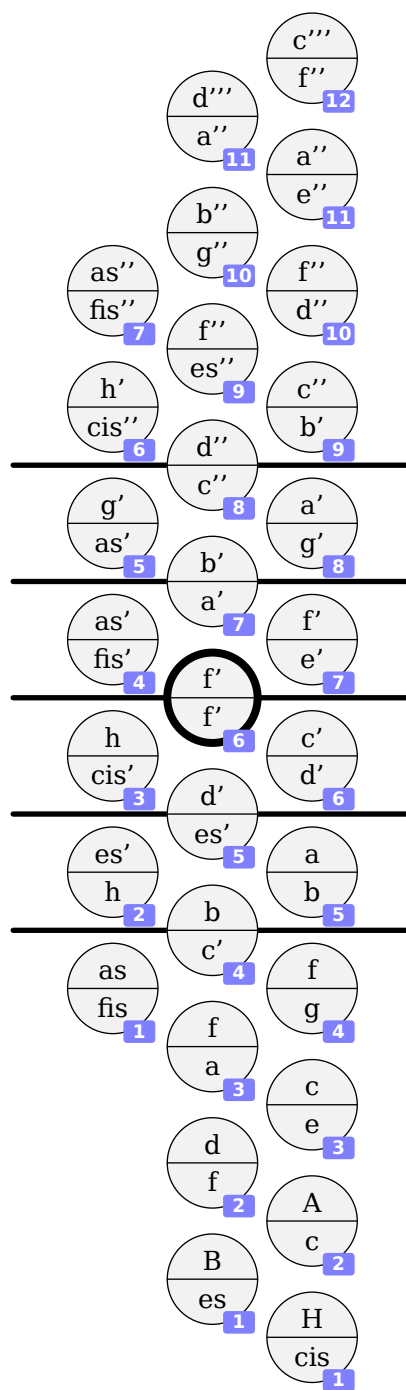
### Bässe:

Griffschrift-  
Kürzel



UNTEN

OBEN



# Hohner Club IIB (in B/Es)

**Code:** #'Club-IIB-BEs  
**System:** Club  
**Gleichton:** b'  
**Töne** 40 (Druck: 27, Zug: 30)  
**Reihen:** 3 (2+1)  
**Knöpfe:** 30 (23+7)  
**Bässe:** 8



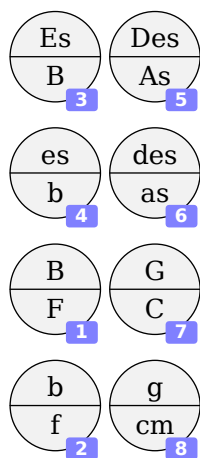
## Info

### Diskant:

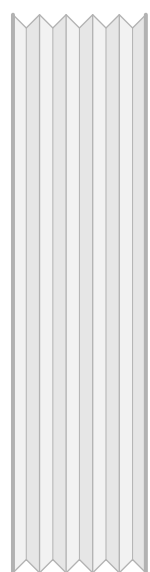
Nummer  
(pro Reihe)

### Bässe:

Griffschrift-  
Kürzel



UNTEN



O BEN



# Hohner Club IIB (in D/G)

**Code:** #'Club-IIB-DG  
**System:** Club  
**Gleichton:** d''  
**Töne** 40 (Druck: 27, Zug: 30)  
**Reihen:** 3 (2+1)  
**Knöpfe:** 30 (23+7)  
**Bässe:** 8



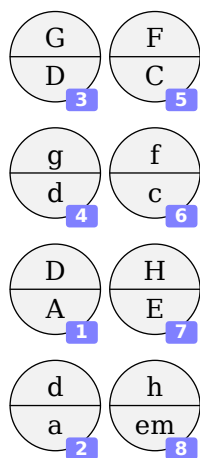
## Info

### Diskant:

Nummer  
(pro Reihe)

### Bässe:

Griffschrift-  
Kürzel



UNTEN

OBEN

