

Berufsfachschule für Musik Dinkelsbühl

Datum:

Exemplarischer Eignungstest

Name:

Musteraufgaben: unverbindliche Beispiele

Hauptfach:

1. Notieren Sie folgende **Tonleitern**:

E-Dur

g-Moll

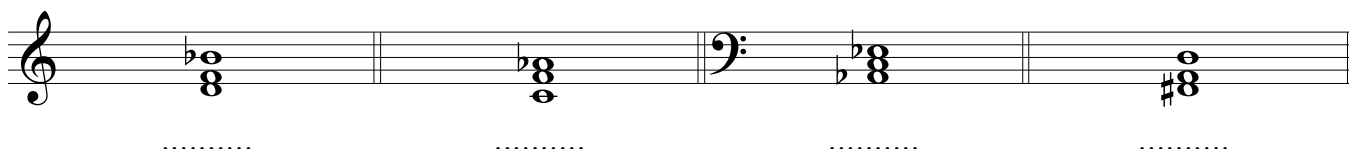
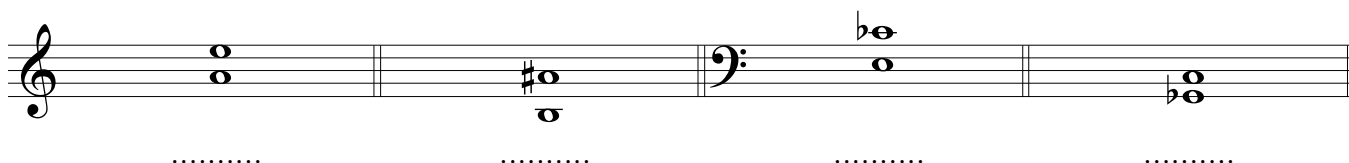
2. Notieren Sie folgende **Dreiklänge**:

A-Dur

b-Moll

H-Dur

c-Moll

3. Benennen Sie die folgenden **Akkorde**:4. Bestimmen Sie folgende **Intervalle**:

5. Notieren Sie folgende Intervalle:

r.5 über b¹kl.7 unter gis²

gr.6 über As

verm.4 unter d¹

6. Setzen Sie sinnvolle Balken unter Verwendung von Haltebögen und vervollständigen Sie die Takte mit Pausen:

