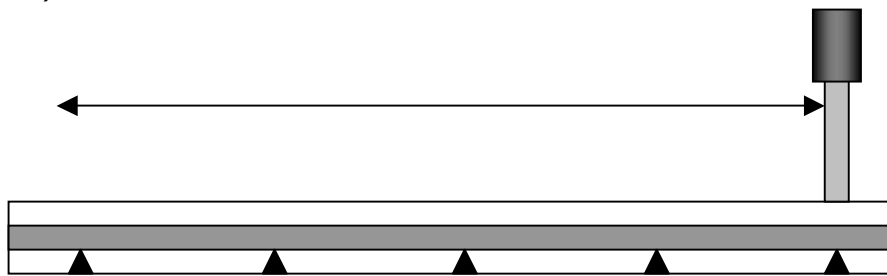


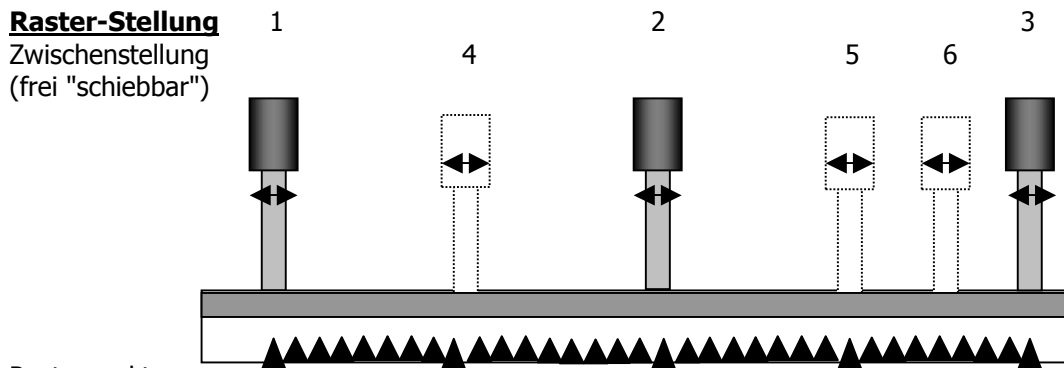
Stufenloser Blend/Balanceregler für 3 Pickups

(mit Rasterpunkten)

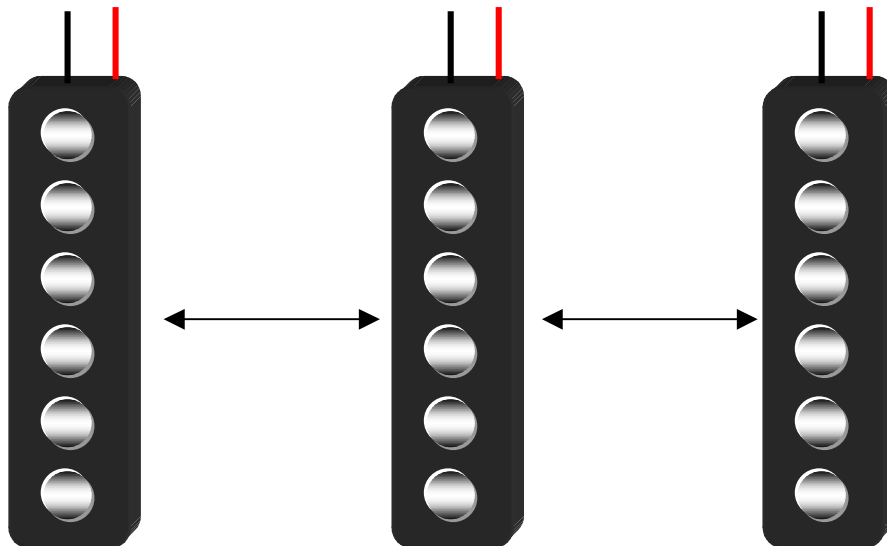


Raster-Stellung

Zwischenstellung
(frei "schiebbar")



Rasterpunkte:



Beispiele:

Stellung 1	Neck-Pickup 100%, Middle/Bridge 0%
Stellung 2	Neck/Middle/Bridge-Pickups je 100 %
Stellung 3	Bridge-Pickup 100, Neck, Middle 0%

Zwischenstellung 4	Neckpickup 40%, Middlepickup 40%, Bridgepickup20%
Zwischenstellung 5	Neckpickup 20%, Middlepickup 40%, Bridgepickup40%
Zwischenstellung 6	Neckpickup 10%, Middlepickup 20%, Bridgepickup70%

} Werte sind nur beispielhaft zu sehen um das Prinzip zu veranschaulichen.

Wunschbeschreibung

- A. Die Gitarre hat 3 Pickups.
- B. 1 Master-Volumen
- C. 2 Tone-Potis für Neck u. Bridge
- D. Anstelle des 5-Weg-Pickup-Selectors wird ein Schieberegler verwendet.
Der Schieberegler rastet in den Positionen 1 bis 5 geringfügig ein (s. Beschreibung "Rasterstellung").
Je nach gewählter Position wird der Anteil der Pickups in einem bestimmten Soundanteilverhältnis gemischt.