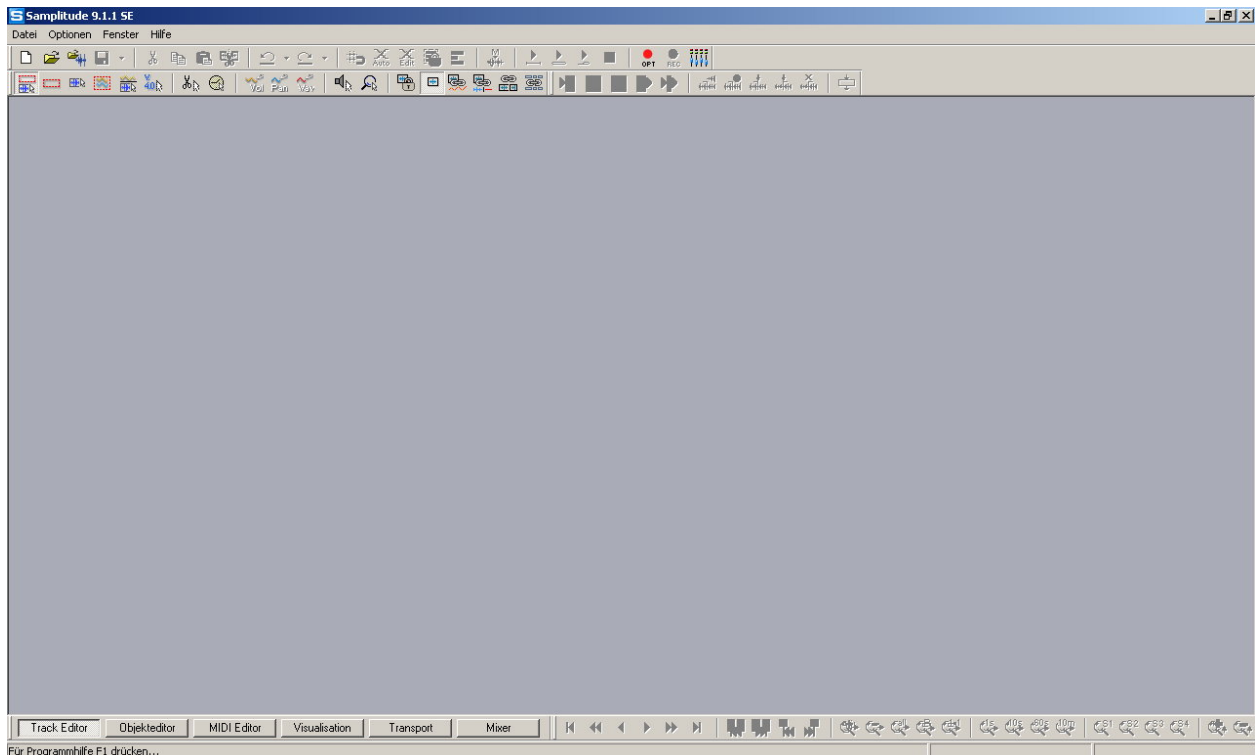
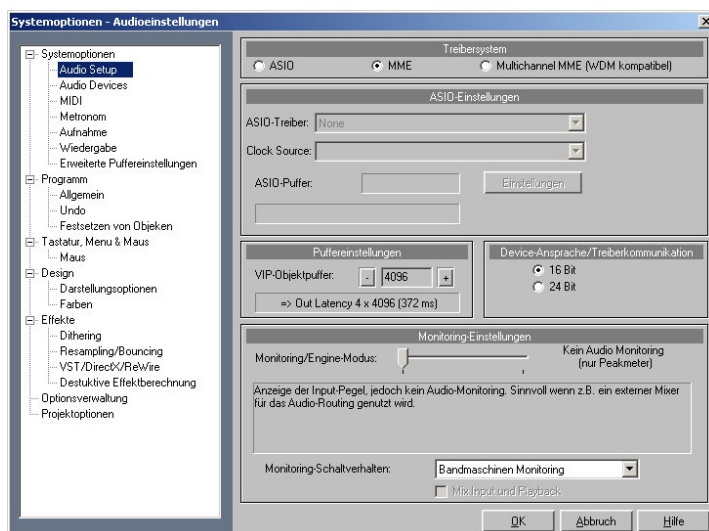


Um in Samplitude eine Aufnahme starten zu können, musst Du Folgendes beachten:

1. Unter Systemoptionen müssen die richtigen Audiogeräte ausgewählt sein
- Doppelklick auf das Samplitude-Symbol = Programm startet !
Du siehst folgendes Bild:

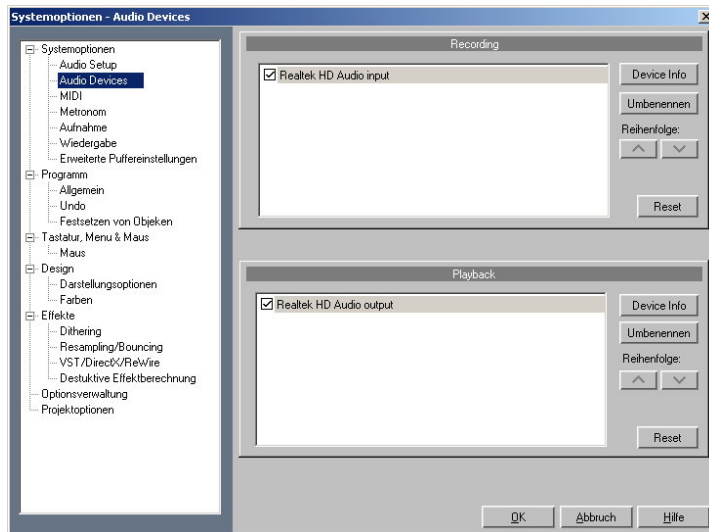


2. Öffne den Optionen-Dialog durch Mausklick darauf (oben links), dann System/Optionen wählen
oder durch Drücken der Y-Taste auf Deiner Tastatur
Du siehst folgendes Bild:



Wähle den Treiber-Typ: ASIO, MME oder Multichannel MME
(vielleicht sind nicht alle auswählbar) - MME ist immer o.k. !

3. Gehe in der linken Spalte auf den Punkt Audio Devices
Du siehst folgendes Bild:



Hier muss die Soundkarte Deines Laptop stehen - mit Haken, sonst kannst Du sie nicht benutzen !

Wenn so weit alles klar ist, kann die Aufnahme beginnen !