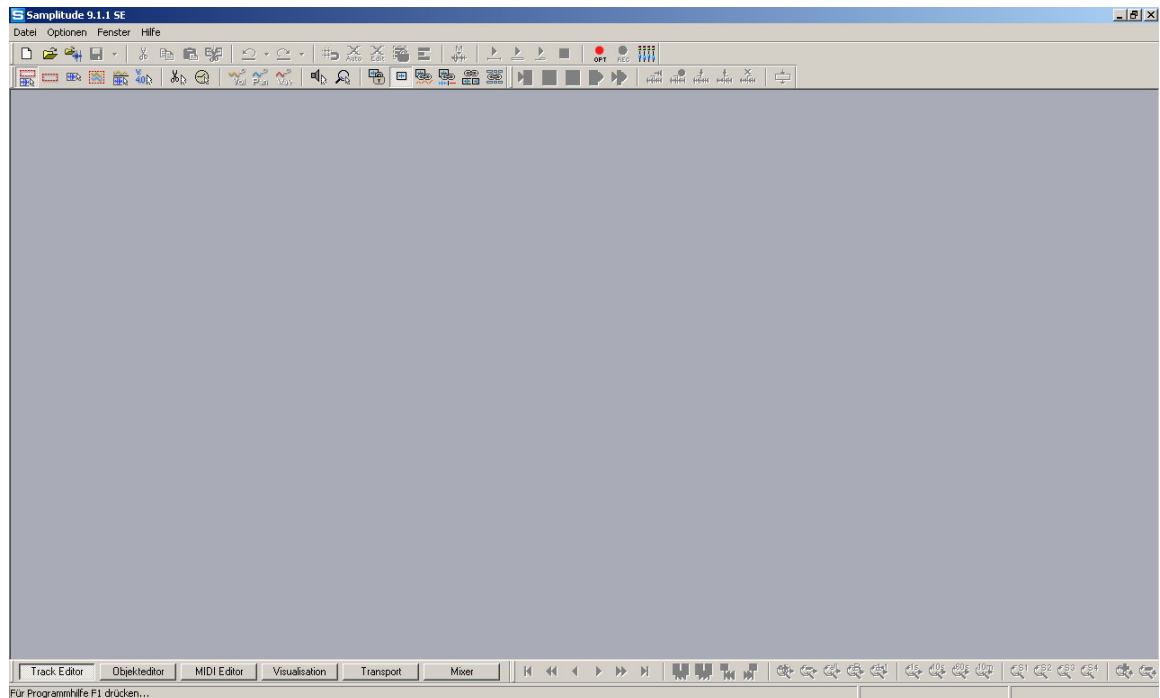
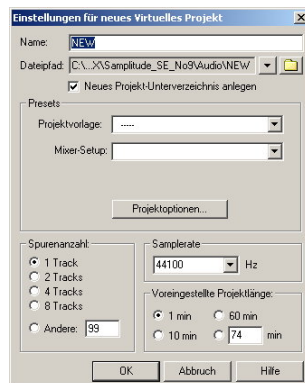


Um eine Aufnahme in Samplitude zu starten gehst Du wie folgt vor:

1. Doppelklick auf das Samplitude-Symbol = Programm startet !
Du siehst folgendes Bild:

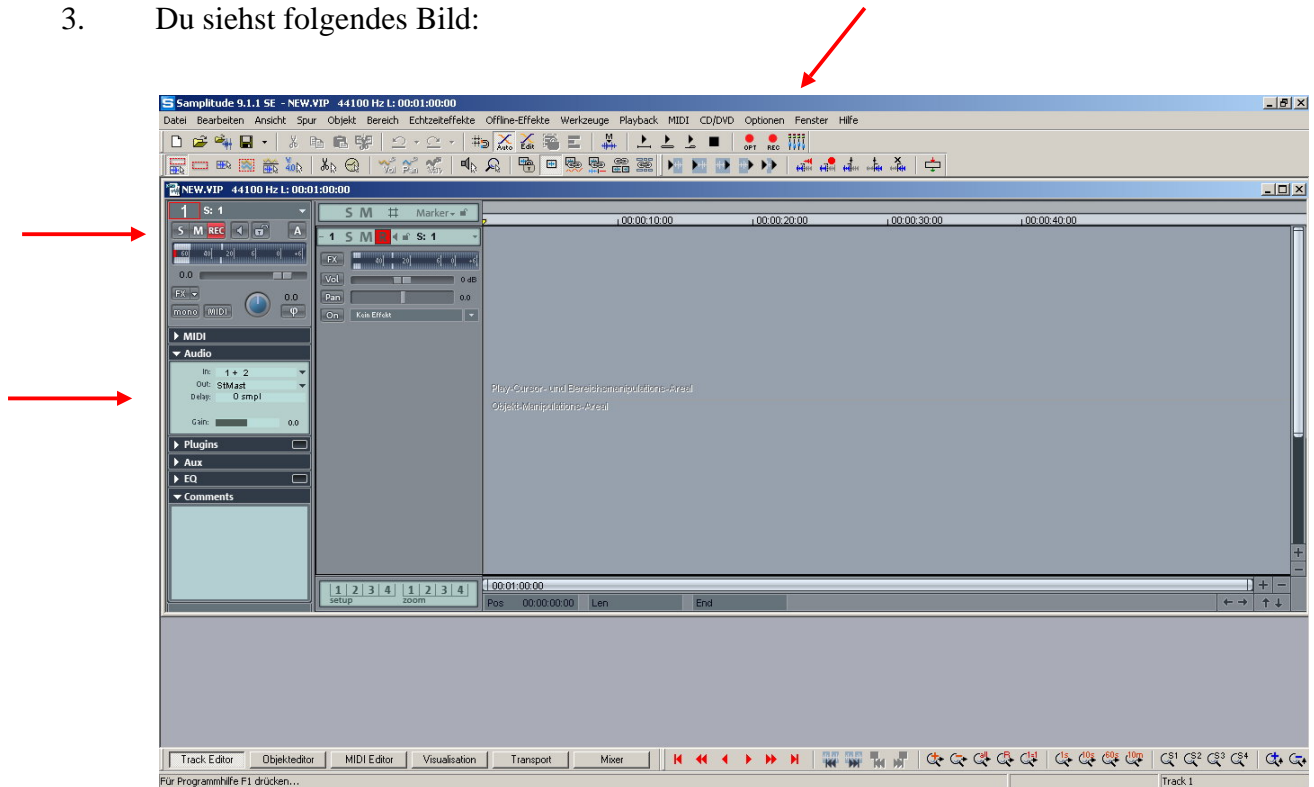


2. Du startest ein neues virtuelles Projekt:
 - Mausklick auf Datei (oben links)
 - Neues virtuelles Projekt (VIP) wählen oder E-Taste auf Deiner Tastatur drücken



- Namen für das Projekt wählen - z.B. Gesang & Gitarre 01 oder Liedtitel
- Anzahl der Spuren wählen 2 Spuren reichen, wenn Du nur Gitarre und Gesang aufnehmen möchtest

3. Du siehst folgendes Bild:



- **oben links** siehst Du die Schaltfläche **REC**, die muss rot sein und die Balken darunter bewegen sich nach rechts, wenn Dein Aufnahmesignal eintrifft (und es laut genug ist)
- In der linken Spalte siehst Du noch den Bereich Audio - IN & OUT - hier kannst (und musst !) Du Deine Audio-Ein- & Ausgänge richtig wählen !
- jetzt kannst Du durch Drücken der Schaltfläche **REC** (**Mitte des Bildschirms mit dem roten Punkt darüber !**) die Aufnahme starten.

Nicht erschrocken sein - einfach ein wenig rumprobieren & auch ein wenig das Handbuch bemühen - die Sicherheit kommt mit der Erfahrung und die Erfahrung erhalten wir aus unseren Fehlern !

Viel Glück und viel Spass !