

## Aufnahmeprüfung Musiktheorie Lehramt Gymnasium

Name: \_\_\_\_\_

### Musterklausur Musiklehre / Tonsatz (60 Min.)

- 1) Sie hören einen Ausschnitt aus einem Musikstück. Hören Sie aufmerksam zu und machen Sie anschließend Angaben zu folgenden Fragestellungen:

a) Äußern Sie sich zur Besetzung der Komposition!

b) Zu welcher Gattung gehört das Musikstück?

c) Welcher Epoche ordnen Sie das Werk zu?

d) Nennen Sie mindestens drei Komponisten, die dieser Epoche angehören!

2a) Bilden Sie folgende Intervalle  
auf- und abwärts:

2b) Bestimmen Sie folgende Intervalle:



kleine Terz

große Sexte

PUNKTE:

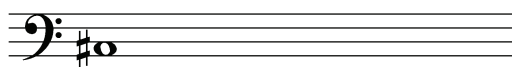


- 3) Bilden Sie folgende Tonleitern von den gegebenen Anfangstönen aus:



dorisch aufwärts

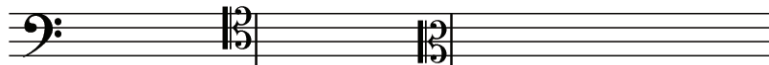
mixolydisch abwärts



Moll melodisch aufwärts

PUNKTE:

- 4) Notieren Sie folgende Töne in den jeweiligen Schlüsseln:



Ges

d'

ais

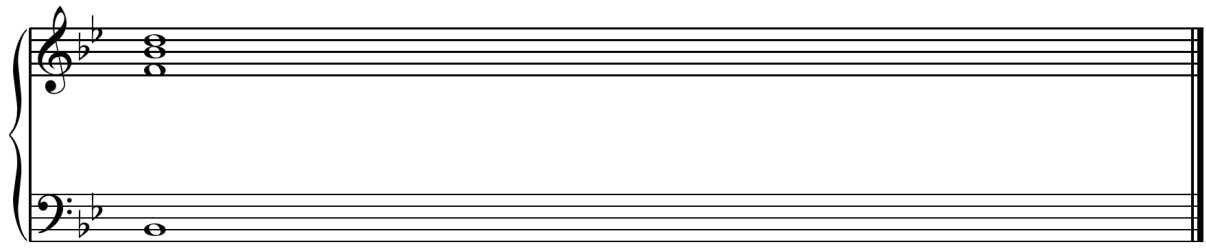
PUNKTE:

- 5) Notieren Sie die Akkorde auf der Basis der Symbole. Achten Sie dabei auf enharmonische Korrekte Schreibweise der Töne. Die Stimmenzahl darf variieren (vierstimmige und fünfstimmige Akkorde können wechseln):



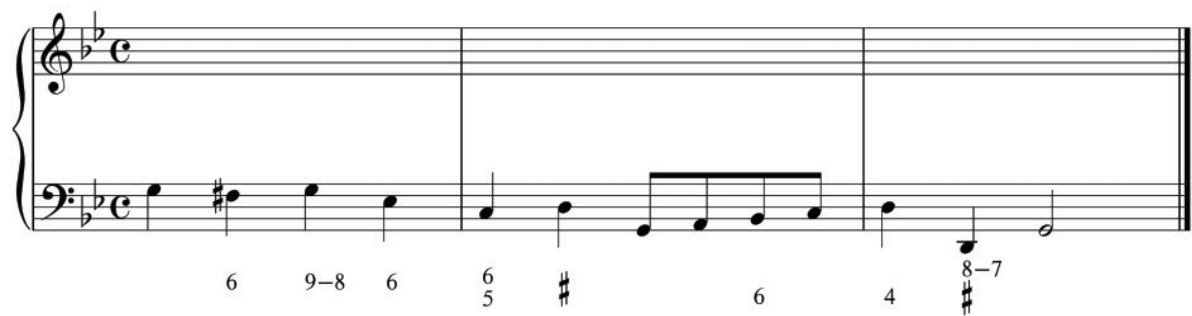
PUNKTE:

- 6) Notieren Sie eine freie Kadenz im vierstimmigen Satz (10-12 Akkorde) mit Angabe der entsprechenden Stufen- oder Funktionszeichen:



PUNKTE:

7) Setzen Sie folgenden bezifferten Baß aus:



8) Ergänzen und beenden Sie folgenden Melodiebeginn



PUNKTE:

9) Bearbeiten Sie die folgenden Analysefragen zu dem untenstehenden Notenbeispiel aus Mozarts *Zauberflöte*:

a) Wie bezeichnet man die Satztechnik in den Takten 1-3?

b) Chiffrieren Sie die Takte 7/8 mit den üblichen Funktions- oder Stufensymbolen!

c) Wie bezeichnet man die Schlusswendung in Takt 8?

The image shows a musical score for piano and voice in 7/8 time. The piano part is in the left hand, and the voice part is in the right hand. The key signature has two flats (B-flat and E-flat). The score consists of three systems of staves. The first system (measures 5-8) shows the piano accompaniment and the voice melody. The second system (measures 9-12) continues the piano accompaniment and the voice melody. The third system (measures 13-16) shows the piano accompaniment and the voice melody. The lyrics are in German. The word 'Drei' appears at the end of the first and third systems.

5  
Knäb - chen, jung, schön, hold und wei - se, um - schwe - ben euch auf eu - rer Rei - se, sie

9  
wer - den eu - re Füh - rer sein, folgt ihr - em Ra - te ganz al - lein. Drei

GESAMTPUNKTZAHL:

ZENSUR:

PRÜFER:

DATUM: